

Stabil auf hohem Niveau

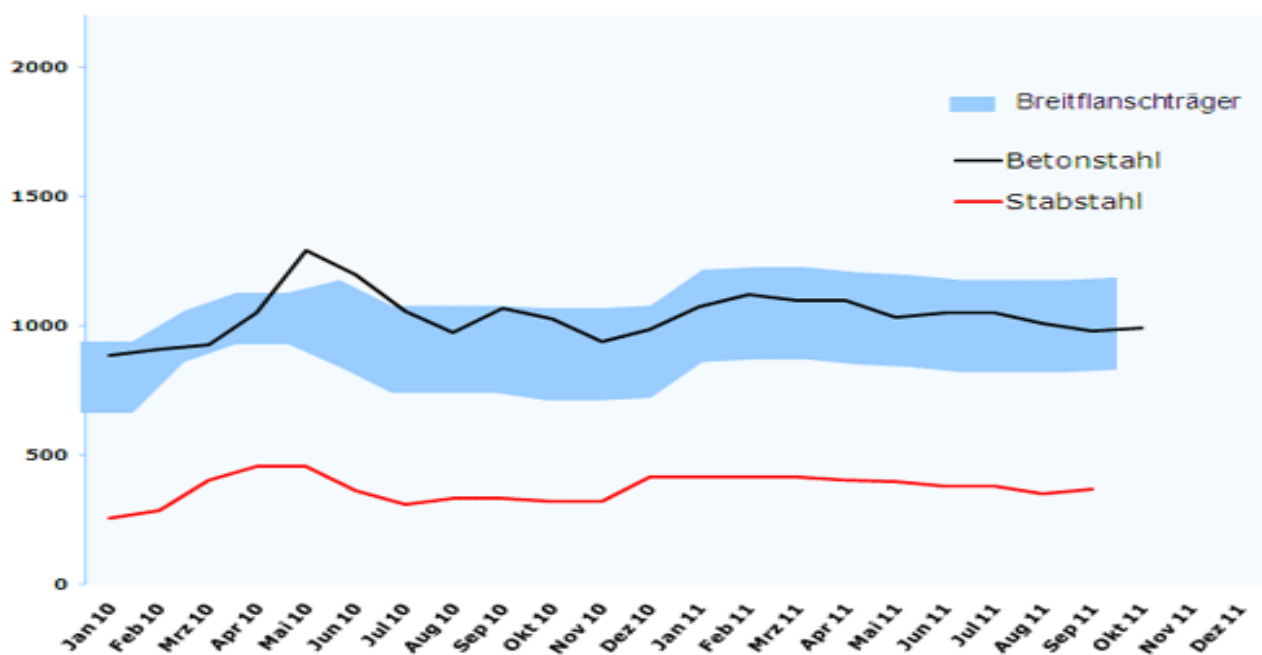
Nach einer lang andauernden Phase von stetigen Preissteigerungen ist seit einigen Wochen eine gewisse Stabilität eingetreten. Die für die Stahlherstellung wichtigen Rohstoffe Erz und Schrott bewegen sich ebenfalls auf nachwievor hohem Niveau innerhalb einer engen Bandbreite.

Die Lieferwerke sind seit einiger Zeit sehr gut ausgelastet, was auch in den deutlich längeren Lieferzeiten zum Ausdruck kommt. Allerdings ist zu berücksichtigen, dass die meisten Werke Ihre Produktionskapazitäten mehrheitlich nicht zu 100% auslasten. Die Lagerbestände auf Seiten Handel und in den Servicecenter werden als „normal“ eingestuft. Aufgrund des doch beachtlichen Preisniveaus bleiben die in der Vergangenheit praktizierten Spekulationskäufe grösstenteils aus. Man spürt doch auch eine gewisse Zurückhaltung im Wissen, dass sich die Preisschraube nicht nur immer in eine Richtung drehen kann.

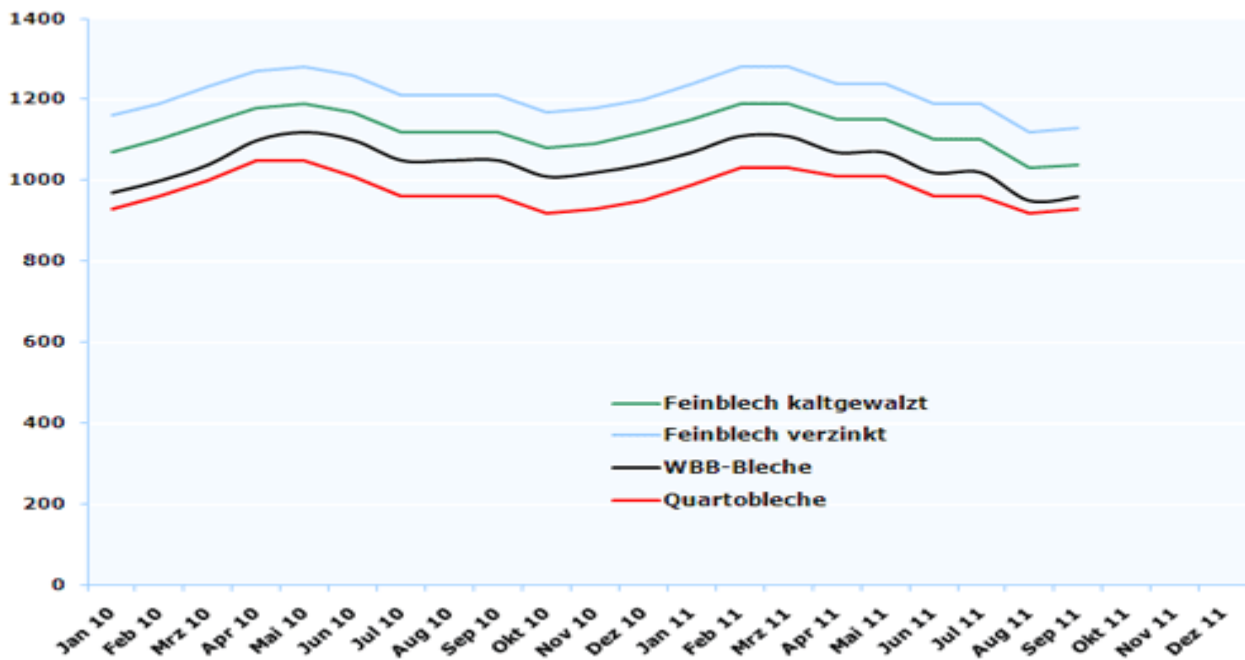
Die weitere Entwicklung wird stark abhängig sein von der Rohstoffsituation – hier spielen ebenfalls die verschiedenen Krisen in Nordafrika und die Bewältigung der Katastrophen in Australien und Japan eine wichtige Rolle.

Trotz momentaner „Seitwärtsbewegung“ werden die nächsten Wochen und Monaten weiterhin spannend bleiben.

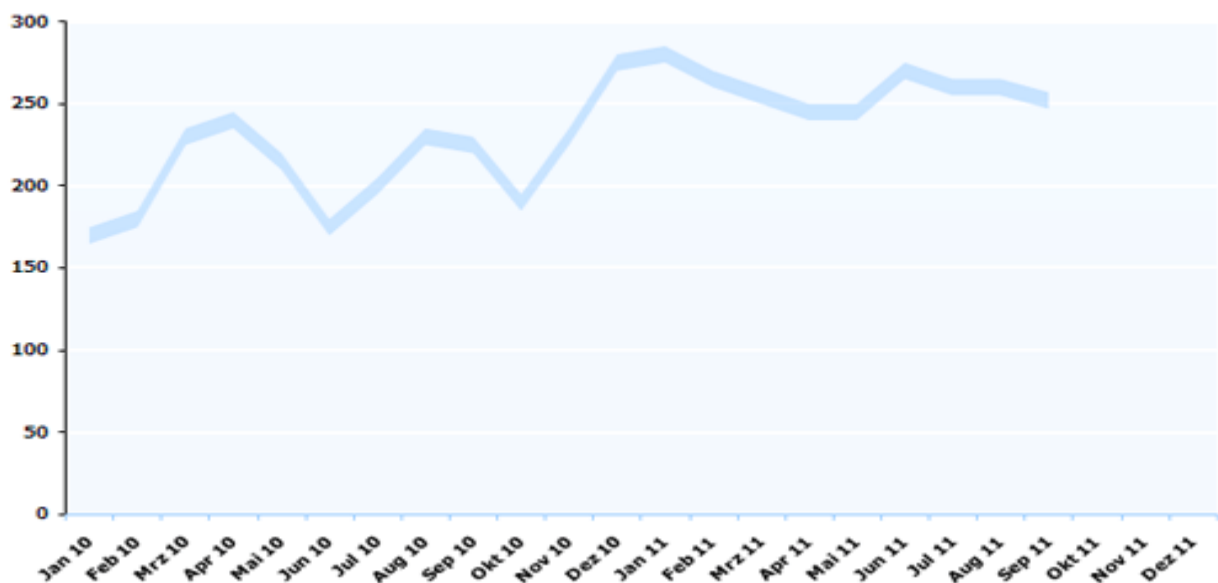
Marktdaten Langprodukte Stahl, Grundpreise (Stabstahl) + Effektivpreise (Betonstahl, Träger) Schweiz (CHF per Tonne)



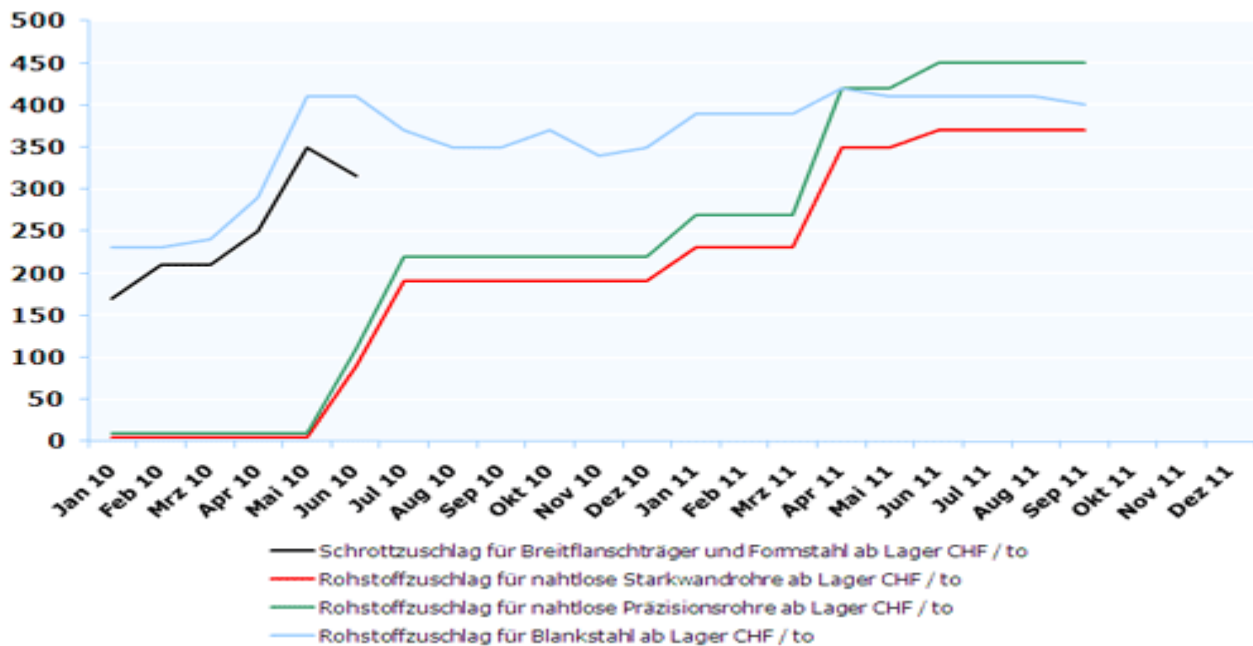
**Marktdaten Flachprodukte Stahl, Effektivpreise Schweiz:
 (CHF per Tonne)**



**Schrottpreisentwicklung auf dem belgischen Markt (fob Antwerpen):
 (Euro per Tonne)**



Marktdaten Schrott- und Rohstoffzuschläge: (CHF per Tonne)



Trägerproduzenten verzichten auf die Publikation des Schrottzuschlages

Die verschiedenen europäischen Profilstahlhersteller haben entschieden, auf die Veröffentlichung des im Jahre 2003 eingeführten Schrottzuschlages zu verzichten. Dies bedeutet jedoch nicht, dass dieser variable Kostenfaktor nicht mehr existiert, er wird jedoch künftig im Verkaufspreis eingerechnet.

Aus diesem Grund erhalten Sie ab 1. Juli 2010 unsere Angebot-/Verkaufspreise ebenfalls inklusive Schrottzuschlag.

Auf unserer Website (Stahlmarkt/Schrott) finden Sie weiterhin die Schrottpreisentwicklung auf dem belgischen Markt (fob Antwerpen).

Für allfällige Rückfragen stehen Ihnen unsere Verkaufsmitarbeiter gerne zur Verfügung.